

Certificat

Entrevous en polystyrène expansé et entrevous légers de coffrage simple Entrevous en polystyrène expansé

ISOLEADER

Le CSTB atteste que le produit ci-dessus est conforme à des caractéristiques décrites dans le référentiel de certification NF 547 « Entrevous en polystyrène expansé et entrevous légers de coffrage simple » en vigueur, après évaluation selon les modalités de contrôle définies dans ce référentiel.

En vertu de la présente décision notifiée par le CSTB, AFNOR Certification accorde à :

La société **ISOSSOL**

ZI de l'embarcadère

45480 - BAZOCHES LES GALERANDES - France

Usine

ISOSSOL - Z.I. DE L'EMBARCADÈRE - 45480 BAZOCHES LES GALLERANDES - FRANCE

Le droit d'usage de la marque NF 547 « Entrevous en polystyrène expansé et entrevous légers de coffrage simple » pour le produit objet de cette décision, pour toute sa durée de validité et dans les conditions prévues par les règles générales NF et le référentiel mentionné ci-dessus.

Décision d'admission n°730-172-015 du 01 octobre 2003

Décision de reconduction n°01-1506-172-015 du 04 avril 2024

Cette décision se substitue à la décision de reconduction n°01-1505-172-015 du 25 septembre 2023

Le certificat en vigueur peut être consulté sur le site internet <http://evaluation.cstb.fr> pour en vérifier sa validité.

CARACTÉRISTIQUES CERTIFIÉES

> Selon la norme EN 15037-4 + A1 :

- Entrevous en polystyrène de type R1

> Avec un niveau plus exigeant que la norme EN 15037-4 :

- La résistance mécanique de l'essai de poinçonnement- flexion conformément aux exigences du référentiel de certification NF 547 « entrevous en polystyrène expansé et/ou entrevous légers de coffrage simple » en vigueur

> Autres caractéristiques :

- Les dimensions des entrevous et la compatibilité de forme avec les poutrelles listées en Annexe 1.

- La conductivité thermique $\lambda_{10^{\circ}\text{C}} = 0.036 \text{ W}/(\text{m.K})$ du matériau constitutif et les performances thermiques des montages de plancher visés données en Annexe 2.

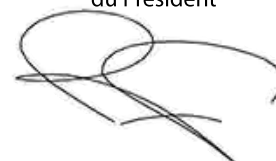
Ce certificat comporte 4 pages.

Correspondant :

Contacts-NF547@cstb.fr

01 64 68 83 83

Par délégation
du Président



Florian RASSE

Décision 01-1506-172-015 du 04 avril 2024

Annexe 1 du CertificatDÉFINITION DES ENTREVOUS

-Famille d'entrevous :

| Matériau constitutif | Désignation des gammes d'entrevous | Dénominations commerciales |
|----------------------|------------------------------------|--|
| Polystyrène MOULES | ISOLEADER | ISOLEADER 14 ISOLEADER 15 ISOLEADER 18 ISOLEADER 23 ISOLEADER 27 ISOLEADER 33 ISOLEADER 39 |

Liste des poutrelles visées :

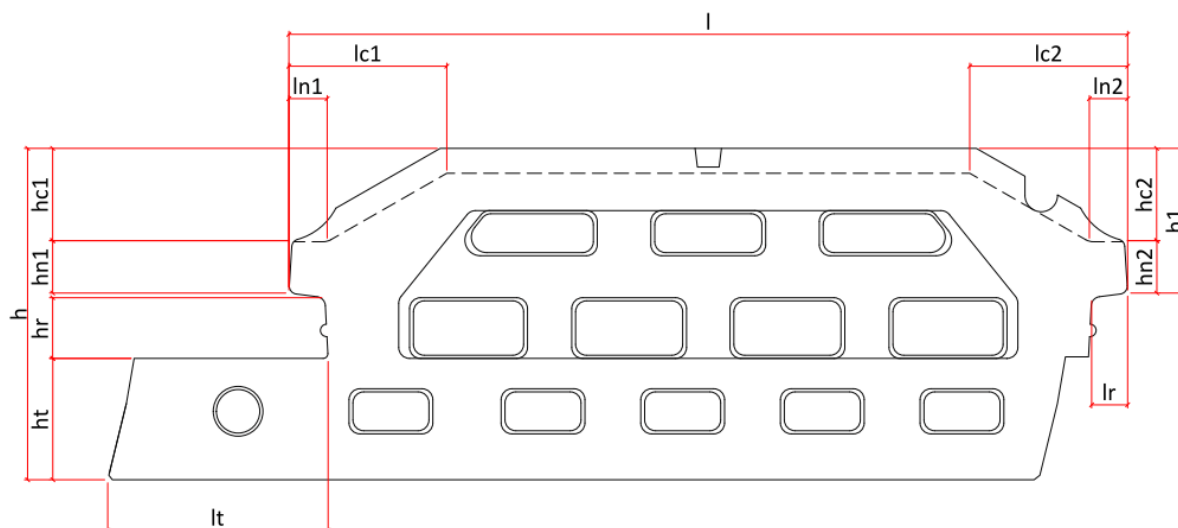
| GAMME DE POUTRELLE PRECONTRAINTÉ | Dénomination |
|---|--------------|
| Familles de poutrelles: X110 S120 - S130 - S140 | LEADER |

Les dimensions (en mm) des entrevous sont données sur les dessins et les tableaux ci-dessous pour différentes géométries enveloppes :

Décision 01-1506-172-015 du 04 avril 2024

Annexe 1 du certificat

GEOMETRIE DES ENTREVOUS



| Dimensions (en mm) | L | l | h | h ₁ | l _{c1} | l _{c2} | h _{c1} | h _{c2} | l _{n1} | l _{n2} | h _{n1} | h _{n2} | l _r | h _r | l _t | h _t |
|-----------------------|-------------------------|------------------------|---------------------------------|----------------------------------|---------------------|---------------------|---------------------|---------------------|-------------------|-------------------|-------------------|-------------------|-------------------|-------------------|-------------------|---------------------|
| | Longueur de l'entrevous | Largeur de l'entrevous | Hauteur du corps de l'entrevous | Hauteur coffrante de l'entrevous | Largeur chanfrein 1 | Largeur chanfrein 2 | Hauteur chanfrein 1 | Hauteur chanfrein 2 | Largeur becquet 1 | Largeur becquet 2 | Hauteur becquet 1 | Hauteur becquet 2 | Largeur feuillure | Hauteur feuillure | Largeur languette | Epaisseur languette |
| ISOLEADER 14 | 600 | 540 | 328 | 93 | 101,8 | 101,8 | 59,3 | 59,3 | 24,8 | 24,8 | 33,7 | 33,7 | 23,2 | 39/38 | 194 | 193 |
| ISOLEADER 15 | 600 | 540 | 306,5 | 93 | 101,8 | 101,8 | 59,3 | 59,3 | 24,8 | 24,8 | 33,7 | 33,7 | 23,2 | 39/38 | 185,4 | 171,5 |
| ISOLEADER 18 | 600 | 540 | 270 | 93 | 101,8 | 101,8 | 59,3 | 59,3 | 24,8 | 24,8 | 33,7 | 33,7 | 23,2 | 39/38 | 166 | 135 |
| ISOLEADER 23 | 600 | 540 | 226,5 | 93 | 101,8 | 101,8 | 59,3 | 59,3 | 24,8 | 24,8 | 33,7 | 33,7 | 23,2 | 39/38 | 145 | 91 |
| ISOLEADER 27 | 600 | 540 | 213 | 93 | 101,8 | 101,8 | 59,3 | 59,3 | 24,8 | 24,8 | 33,7 | 33,7 | 23,2 | 39/38 | 142 | 78 |
| ISOLEADER 33 | 600 | 540 | 182 | 93 | 101,8 | 101,8 | 59,3 | 59,3 | 24,8 | 24,8 | 33,7 | 33,7 | 23,2 | 39/38 | 134 | 47 |
| ISOLEADER 39 | 600 | 540 | 167 | 93 | 101,8 | 101,8 | 59,3 | 59,3 | 24,8 | 24,8 | 33,7 | 33,7 | 23,2 | 39/38 | 131 | 32 |

Décision 01-1506-172-015 du 04 avril 2024

Annexe 2 du certificat

PERFORMANCES THERMIQUES DES PLANCHERS

Conductivité thermique certifiée du PSE : $\lambda_{10^{\circ}\text{C}} = 0,036 \text{ W/(m.K)}$

Les performances thermiques sont indiquées dans le tableau suivant :

Résistances thermiques R_p en $\text{m}^2.\text{K}/\text{W}$ et Coefficients U_p de transmission surfacique thermique des montages de plancher, en $\text{W}/(\text{m}^2.\text{K})$

| MONTAGES DE PLANCHERS | | | PERFORMANCES THERMIQUES DES PLANCHERS | |
|--|-----------------------------|-----------------|--|--|
| Dénomination des familles de Poutrelles* | Dénomination de l'entrevous | Entraxe en (mm) | Résistance thermique R_p en ($\text{m}^2.\text{K}/\text{W}$) | Coefficient de transmission surfacique U_p en $\text{W}/(\text{m}^2.\text{K})$ |
| ISOLEADER 14 | | | | |
| X110 S120 - S130 - S140 | ISOLEADER 14 | 600 | 6,80 | 0,14 |
| ISOLEADER 15 | | | | |
| X110 S120 - S130 - S140 | ISOLEADER 15 | 600 | 6,30 | 0,15 |
| ISOLEADER 18 | | | | |
| X110 S120 - S130 - S140 | ISOLEADER 18 | 600 | 5,20 | 0,18 |
| ISOLEADER 23 | | | | |
| X110 S120 - S130 - S140 | ISOLEADER 23 | 600 | 4,00 | 0,23 |
| ISOLEADER 27 | | | | |
| X110 S120 - S130 - S140 | ISOLEADER 27 | 600 | 3,35 | 0,27 |
| ISOLEADER 33 | | | | |
| X110 S120 - S130 - S140 | ISOLEADER 33 | 600 | 2,70 | 0,33 |
| ISOLEADER 39 | | | | |
| X110 S120 - S130 - S140 | ISOLEADER 39 | 600 | 2,25 | 0,39 |

*On entend par famille de poutrelles un ensemble de poutrelles de géométrie transversale identique.